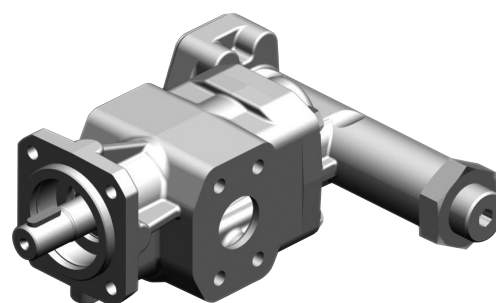


KRACHT



Zahnrad-Förderpumpen

KF 32...80

mit T-Ventil

Beschreibung

Zahnrad-Förderpumpen KF werden zur Förderung von Flüssigkeiten verschiedenster Art eingesetzt.

Die Zahnrad-Förderpumpen KF zeichnen sich besonders durch eine große Variantenvielfalt aus, die nach dem Baukastenprinzip beliebig zusammengestellt und auch nachträglich erweitert werden können.

Die Pumpen eignen sich auch für Medien mit geringen Schmiereigenschaften. Die KF 32...80 mit T-Ventil beinhaltet ein angebautes Druckregelventil mit separatem Tankanschluss. Durch eine angepasste Dämpfung bietet das Ventil eine gute Regelcharakteristik und eine gute Dynamik bei einem schwingungsfreiem Betrieb in allen Arbeitspunkten der Pumpe.

In der Standardausführung bestehen die Pumpengehäuseteile aus Grauguss. Das Ventilgehäuse besteht aus Sphäroguss. Die Getriebe sind aus hochfestem Einsatzstahl gefertigt, gehärtet und in speziellen Mehrstoff-Lagerbuchsen gelagert.

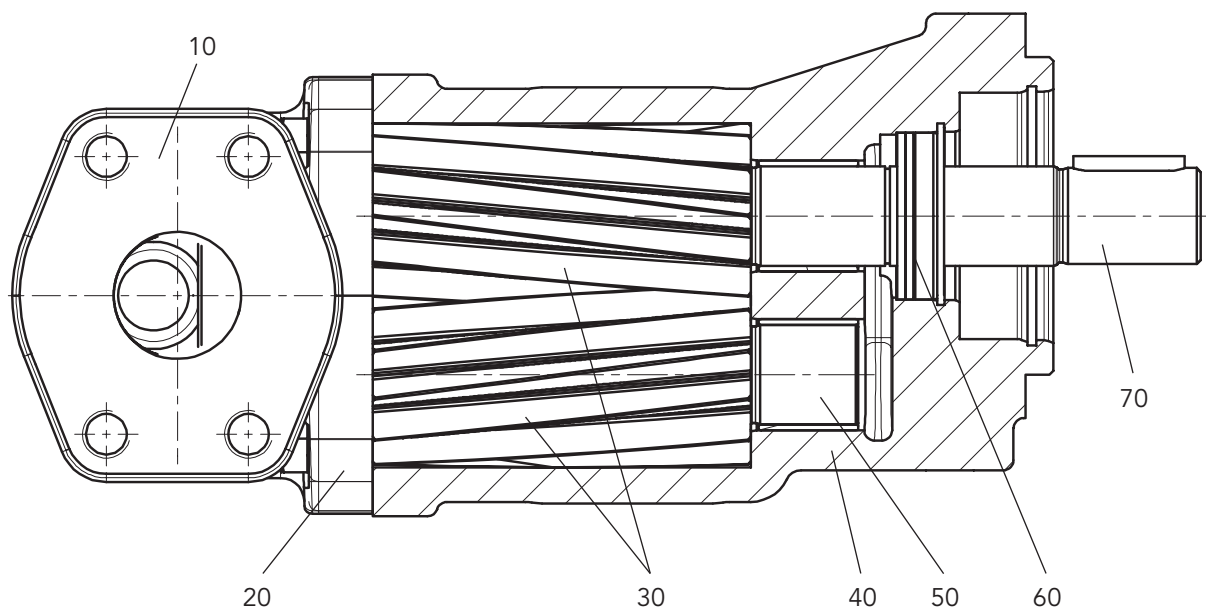
Die Antriebswelle ist in der Standardausführung durch einen Radialwellendichtring abgedichtet.

Alle Baugrößen sind in Schrägverzahnung ausgeführt. Hierdurch und in Verbindung mit einer speziellen Verzahnungsgeometrie ergeben sich niedrige Schallpegelwerte und eine geringe Druckpulsation.

Betriebshinweise

- Die Medien sollen eine gewisse Mindestschmierung gewährleisten, keine Festbestandteile enthalten und chemisch verträglich sein.
- Trockenlauf ist zu vermeiden.
- Zur Vermeidung von unzulässigem Überdruck ist ein zusätzliches Sicherheitsventil im System integriert.
- Das an der Pumpe angebaute Druckbegrenzungsventil kann zur Druckregelung der Pumpe eingesetzt werden, wenn die Rückführungsleitung am Ventil direkt mit dem Vorratstank verbunden ist.

Aufbau



- | | |
|------------------|-----------------------|
| 10 Tankanschluss | 50 Lagerbuchse |
| 20 T-Ventil | 60 Wellendichtring |
| 30 Getriebe | 70 Antriebswellenende |
| 40 Pumpengehäuse | |

Werkstoffe

Gehäuse	EN-GJL-250 (GG 25) oder EN-GJS-400-15 (GGG 40)
Ventil	EN-GJS-400-15 (GGG 40)
Getriebe	Stahl 1.7139
Lagerbuchsen	DU (Mehrschicht-Gleitlager P 10, DP 4) Buntmetallfreie Lager auf Anfrage
Wellendichtringe	NBR, FKM, PTFE, EPDM (andere Dichtungswerkstoffe auf Anfrage. Bsp. HNBR / CR)
O-Ringe	NBR, FKM, PTFE, EPDM (andere Dichtungswerkstoffe auf Anfrage. Bsp. HNBR / CR)

Kenngößen

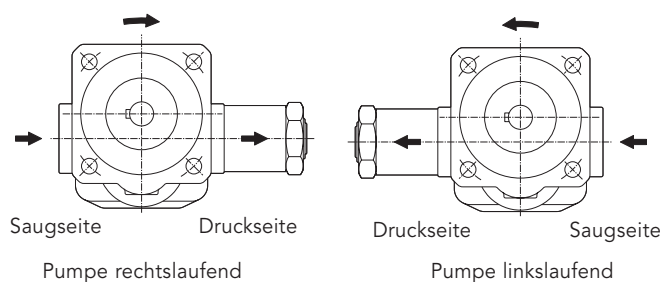
Nenngröße 32...80 cm ³	V _g	32 / 40 / 50 / 63 / 80
Einbaulage		beliebig
Drehrichtung		rechts oder links
Befestigungsart		Flansch (DIN ISO 3019)
Leistungsanschluss an der Pumpe		siehe Datenblatt Zahnrad-Förderpumpen KF 4...80
Leistungsanschluss am T-Ventil		1 1/2 SAE-Flansch
Antriebswellenende		ISO R 775 kurz-zylindrisch
Betriebsdruck Druckseite	p _{n max}	= 25 bar
Drehzahl	n _{min} n _{max}	= 200 1/min = 3000 1/min
Viskosität (druck- und drehzahlabhängig)	v _{min} v _{max}	= 12 mm ² /s = 5000 mm ² /s (angepasste Ventil-Spezifikation)
Fördermitteltemperatur	ϑ _{m min} ϑ _{m max}	= - 30 °C = 200 °C
Umgebungstemperatur	ϑ _{u min} ϑ _{u max}	= - 20 °C = 60 °C

Drehrichtung

Für die Drehrichtung gilt folgende Festlegung:

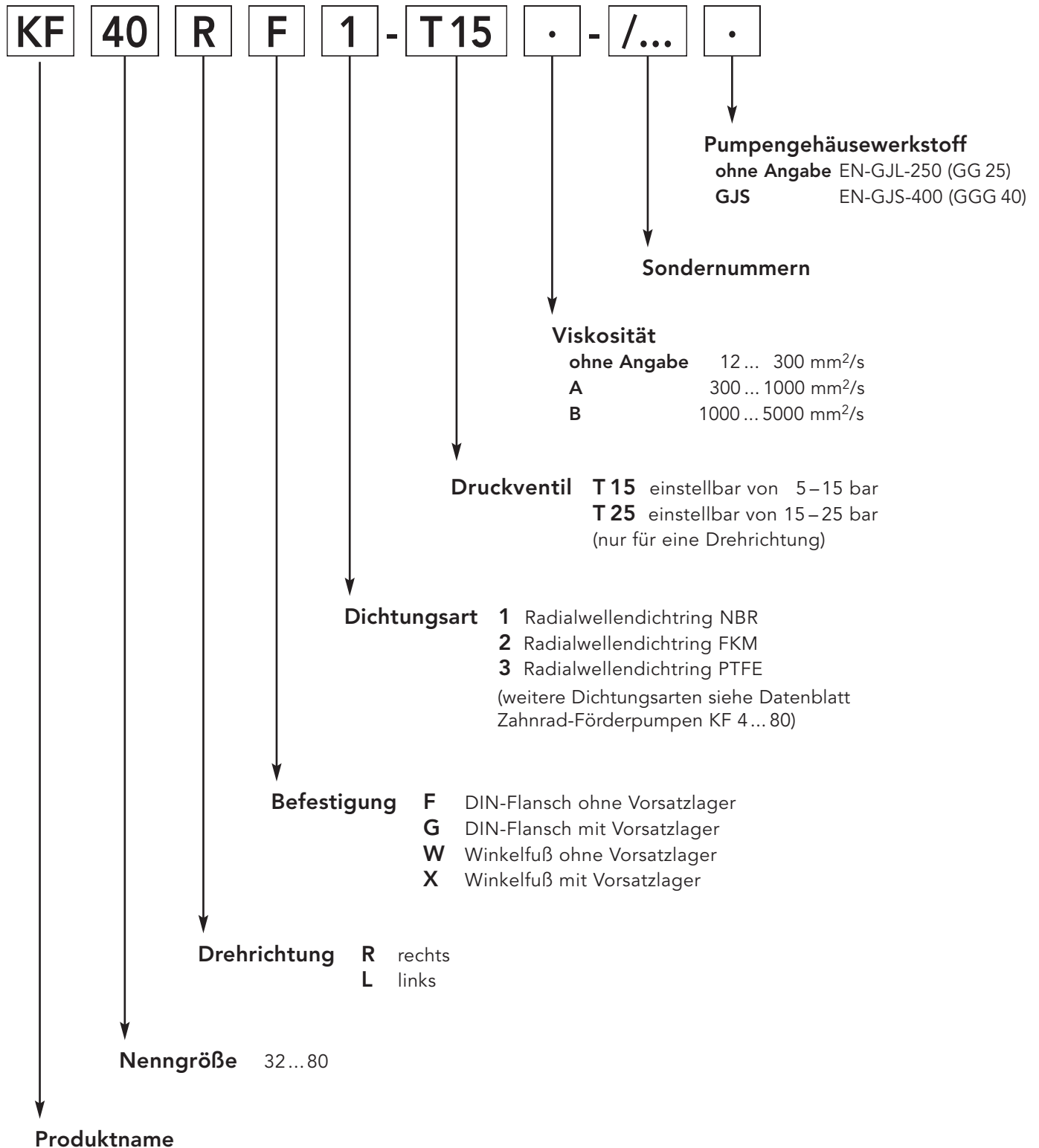
- bei Blick auf das Pumpenwellenende ist die Förderrichtung von rechts nach links, wenn sich die Welle **linksdrehend** bewegt.

Mit Druckbegrenzungsventil



Typenschlüssel

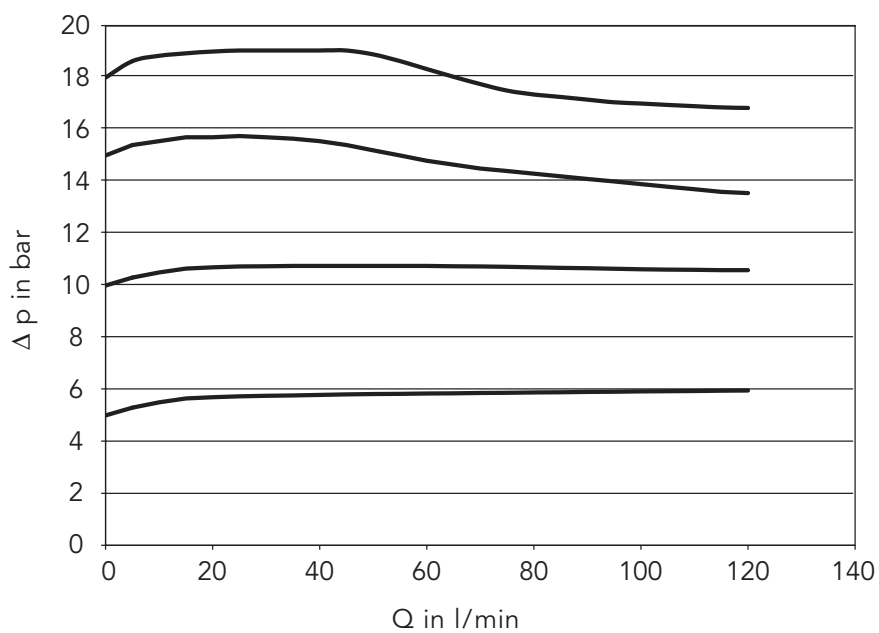
Bestellbeispiel



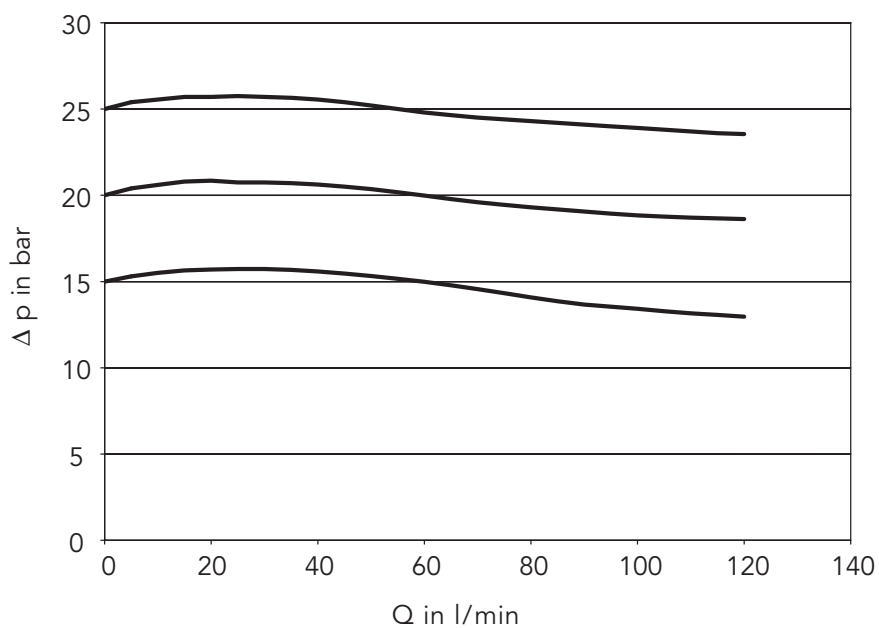
Kennlinien

Viskosität: 34 mm²/s
 Motordrehzahl: 1450 1/min

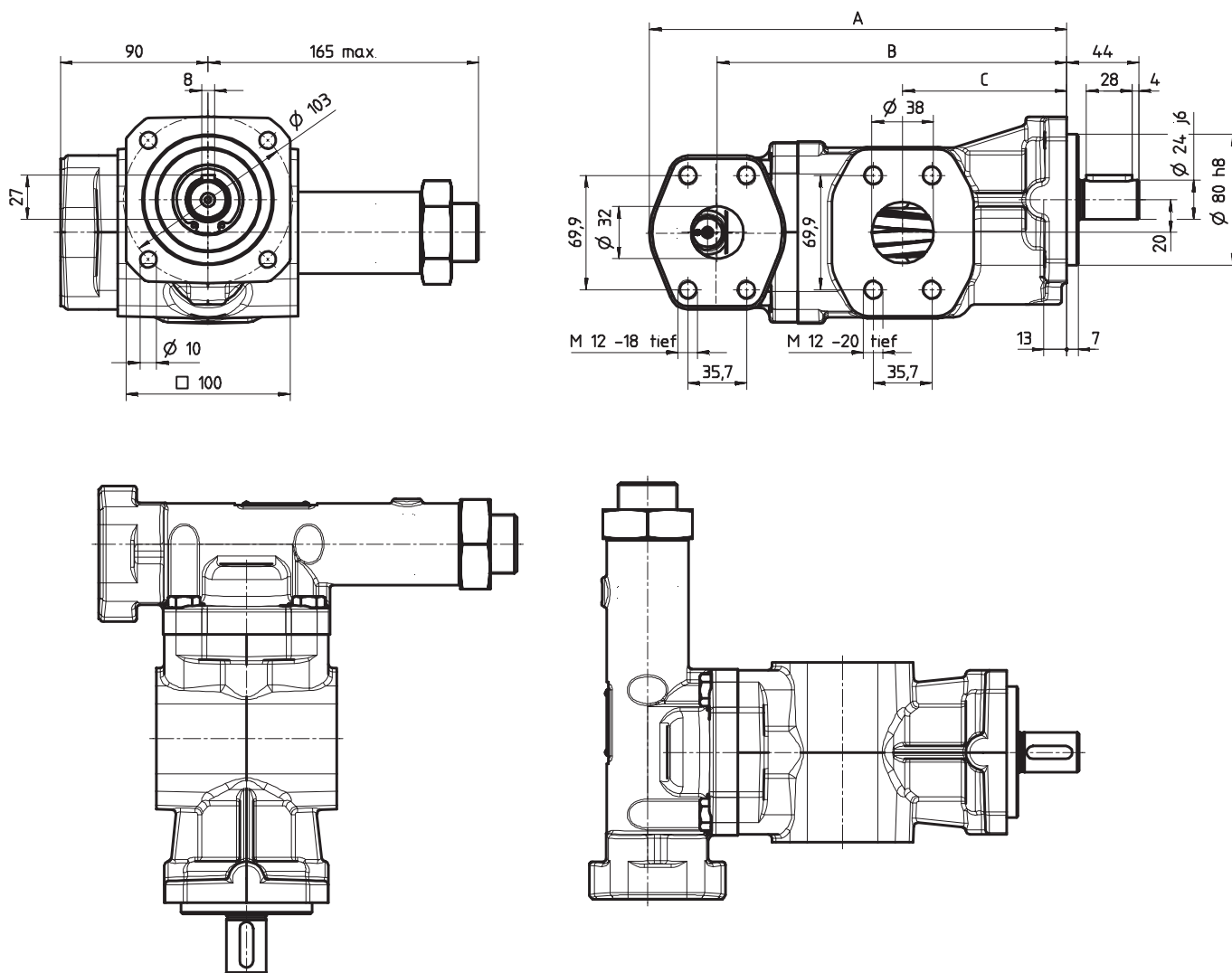
T 15



T 25



Abmessungen (in mm)



Fördervolumen Nenngröße	A	B	C	Gewicht in kg
32				
40	220	184	84	9,5
50				
63	255	213	100	11,2
80				

Produktportfolio

Förderpumpen

Förderpumpen für Schmierölversorgungsanlagen, Niederdruck-, Füll- und Speisesysteme, Dosier- und Mischsysteme.

Mobilhydraulik

Ein- und mehrstufige Hochdruckzahnradpumpen, Zahnradmotore und Ventile für Baumaschinen, Kommunalfahrzeuge, Landmaschinen, LKW-Aufbauten.

Durchflussmessung

Zahnradmesszellen und Elektronik für Volumen- und Durchflussmesstechnik in Hydraulik, Prozess- und Lackiertechnik.

Industriehydraulik / Prüfstandsbau

Wege- und Proportionalventile nach Cetop. Hydrozylinder, Druck-, Mengen- und Sperrventile in Rohr- und Plattenbauweise, Hydraulikzubehör. Technologieprüfstände / Fluid-Prüfstände.



KF32-80 mit T-Ventil/DE/05.09

KRACHT