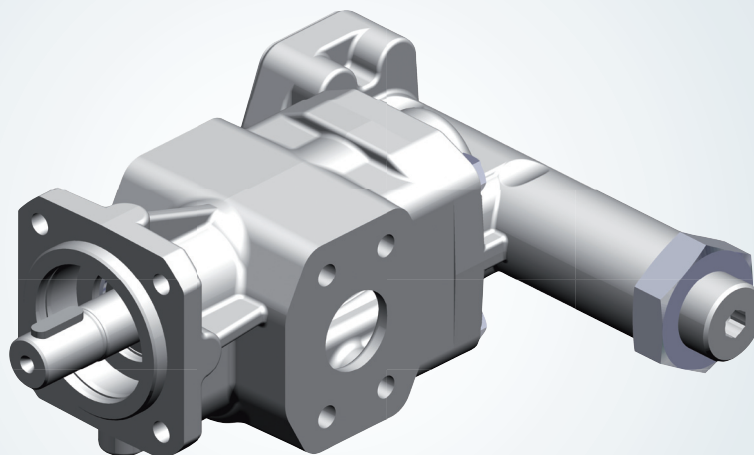


Zahnrad-Förderpumpen KF 32 ... 80 mit T-Ventil

($Q_{\max} = \dots 235 \text{ l/min}$)



FÖRDERPUMPEN

KF 32 ... 80 mit T-Ventil

Bei dem T-Ventil handelt es sich um ein Druckbegrenzungsventil, welches direkt an die KF-Pumpe montiert wird. Die Besonderheit des Ventils liegt darin, dass es über einen separaten Tankanschluss verfügt. Die Ventilcharakteristik ist so gewählt, dass eine konstante Einstellung des Systemsdrucks möglich ist. Die konstruktiven Eigenschaften lassen den Einsatz in explosionsgefährdeten Bereichen nach ATEX-Richtlinie 94/4/EG (ATEX 95) zu.



EIGENSCHAFTEN

- › geringere Wärmeentwicklung
- › Kontrolle der abgeführten Ölmenge
- › flache Kennlinie und äußerst stabile Charakteristik
- › geringerer Verrohrungsaufwand gegenüber extern vorrohrten Druckbegrenzungsventilen
- › ATEX-Ausführung

AUSFÜHRUNGEN

- › T 15 (p = 5 bis 15 bar)
- › T 25 (p = 15 bis 25 bar)

VISKOSITÄTSBEREICH

12 ... 5000 mm²/s

ATEX-GERÄTEKENNZEICHNUNG

⊕ II 2G ck IIC TX